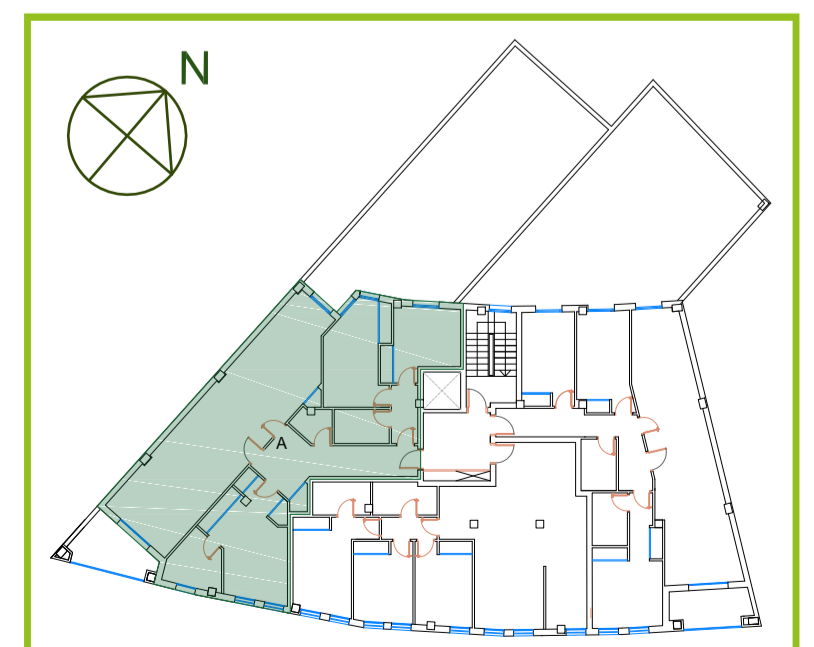
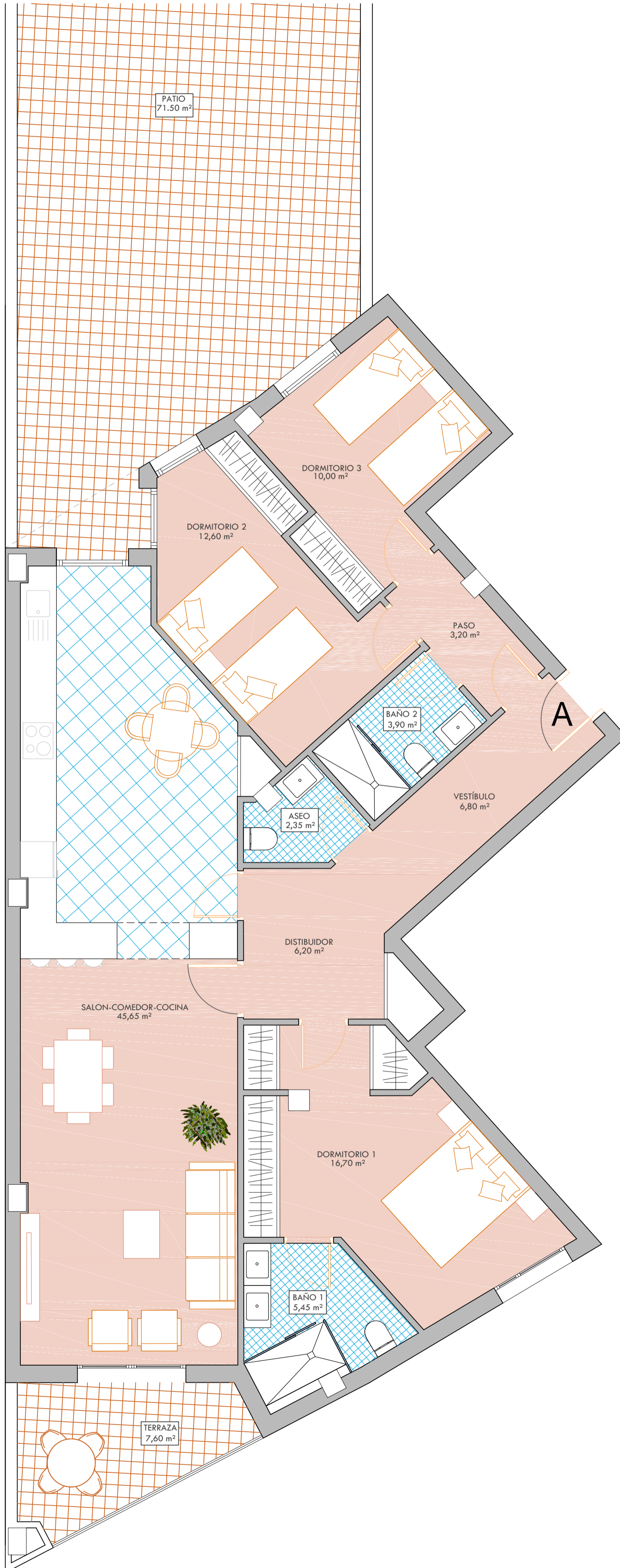


17 VIVIENDAS, 4 ÁTICOS DÚPLEX,  
APARCAMIENTOS Y TRASTEROS

**VIVIENDA PRIMERO A. 3DORMITORIOS.**

SUP. ÚTIL.....108.95 m<sup>2</sup>  
SUP. PATIO+TERRAZA.....79.10 m<sup>2</sup>  
SUP. CONSTRUIDA.....151.12 m<sup>2</sup>

**A**  
VIVIENDA  
DE ALTA  
EFICIENCIA  
ENERGÉTICA



0 1m 2m  
ESCALA GRAFICA