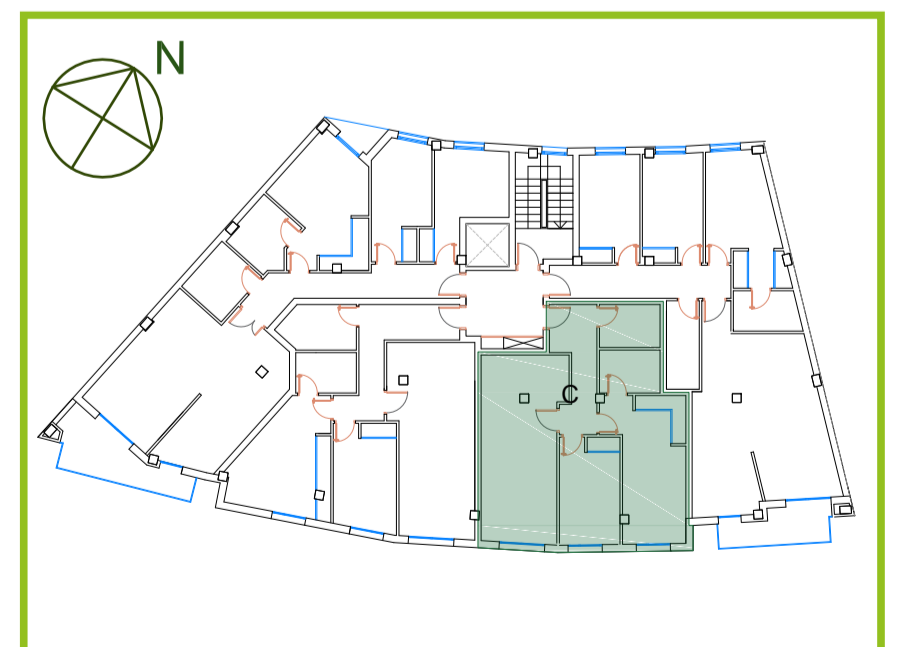
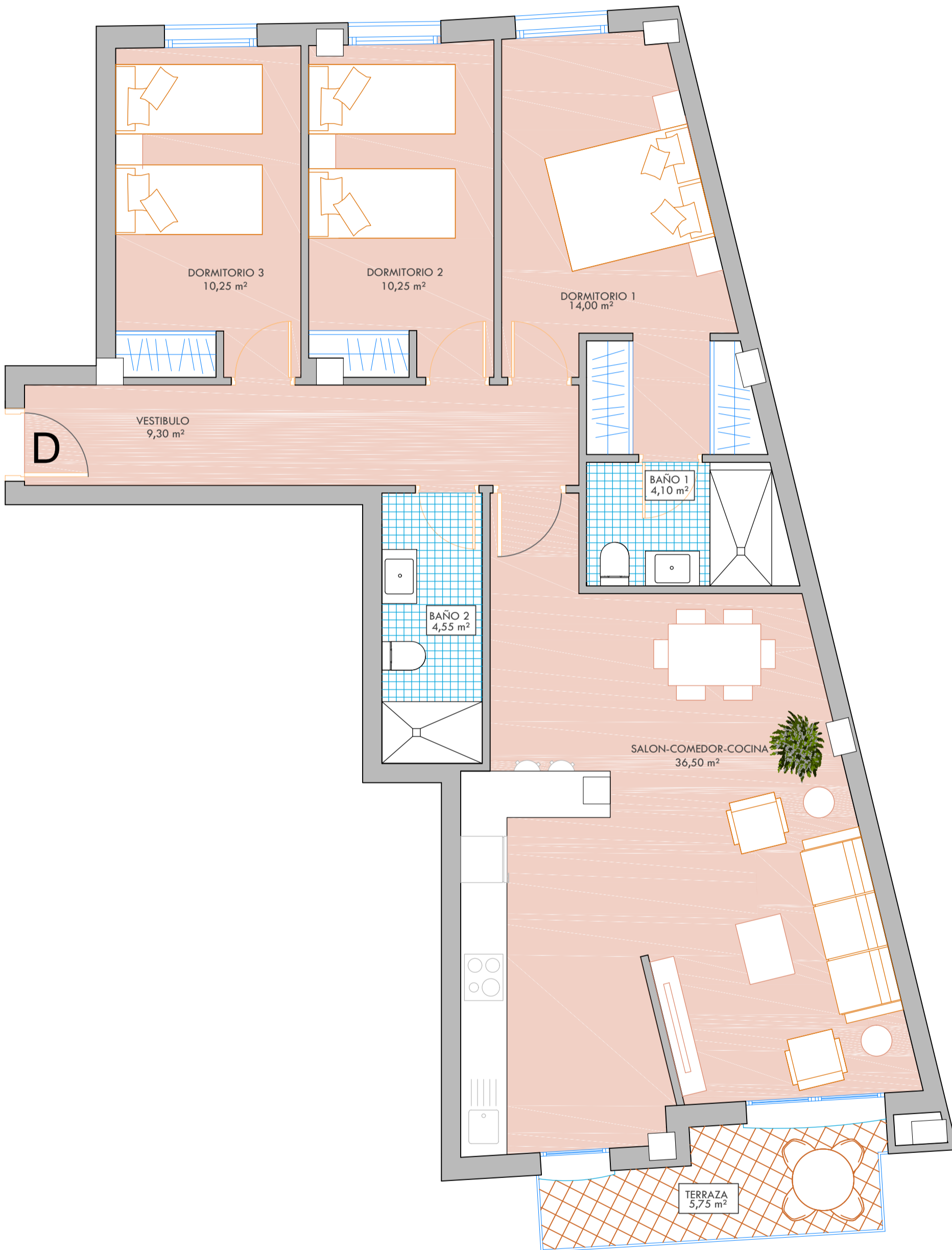


17 VIVIENDAS, 4 ÁTICOS DÚPLEX,
APARCAMIENTOS Y TRASTEROS

VIVIENDA TIPO D.1. 3 DORMITORIOS.

SUP. ÚTIL.....88.95 m²
SUP. CONSTRUIDA.....119.45 m²

A
VIVIENDA
DE ALTA
EFICIENCIA
ENERGÉTICA



0 1m 2m
ESCALA GRAFICA